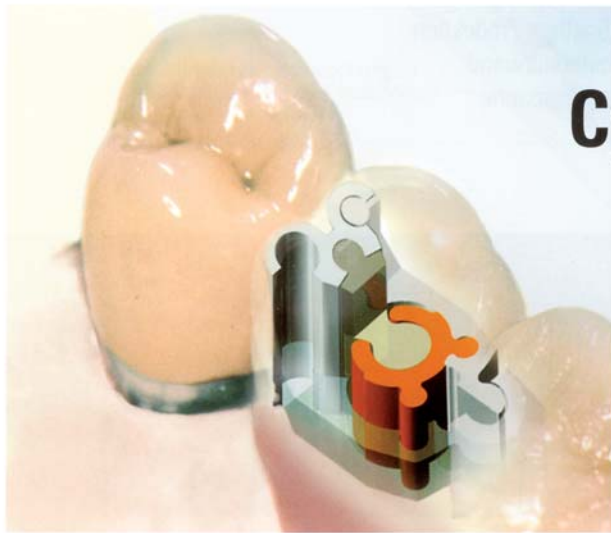
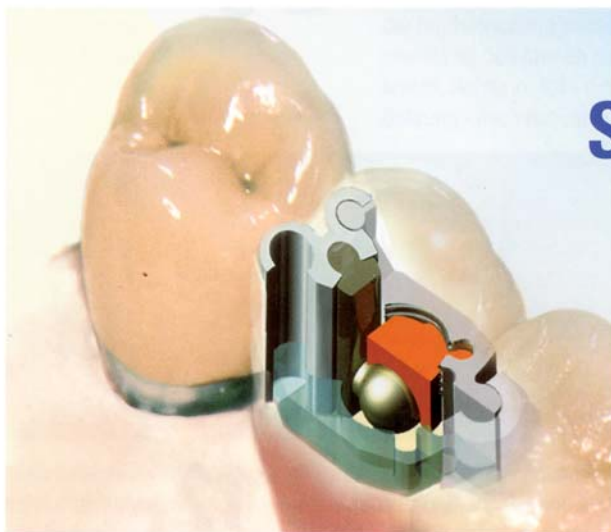
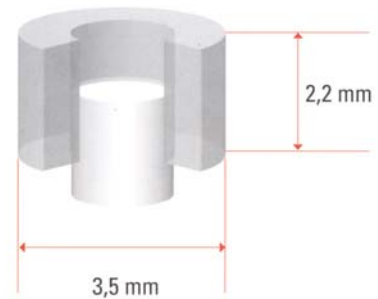


■ Verarbeitungsanleitung ■

... für aktive Verbindungselemente



Cylindra

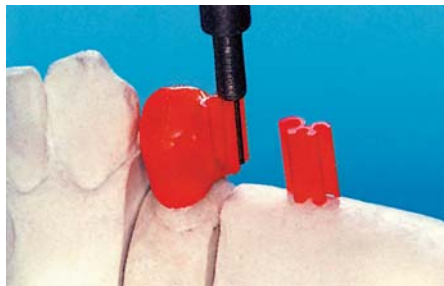


Sphera



... eine gute Verbindung!

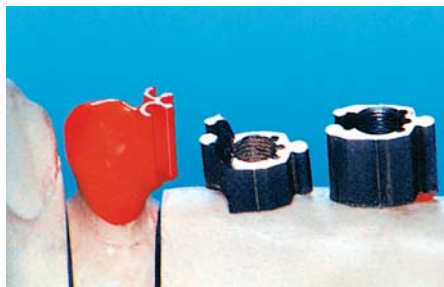
■ Verarbeitungsanleitung ■



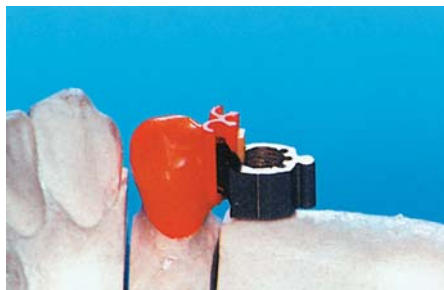
Vorgefertigtes Cyclo (Interlock-Kunststoff-Führung) nach Bestimmung der Einschubrichtung an den Kronen distal platzieren. Achtung! Die große Bohrung immer nach oral.



Nach dem das Cyclo angebracht wurde, wird das entsprechende Verbindungselement in die mittlere Führung eingeschoben und platziert.



Vorgefertigte Systemsekunda wird entsprechend den Platzverhältnissen zurechtgeschliffen

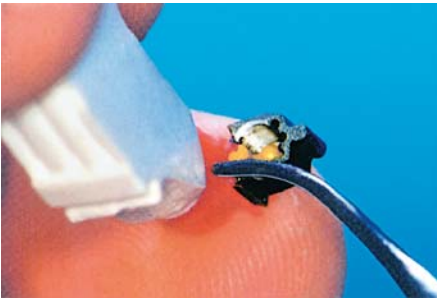


Vorbereitete Systemsekunda wird in die Interlockführung eingeschoben. Im gingivalen Bereich werden mögliche Druckstellen als auch das Interlock vorbereitet.

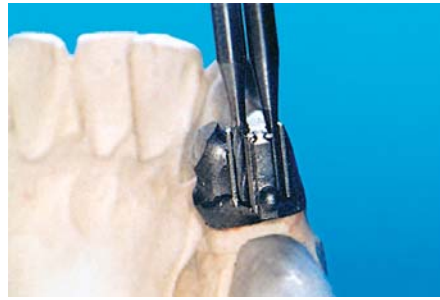
... aktive Verbindungselemente

2

■ Verarbeitungsanleitung ■



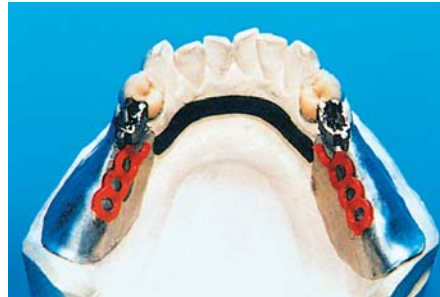
Durch Herausnehmen des Stumpfes an der Interlockführung, basal die intrakoronaren Stops mit Wachs anbringen.



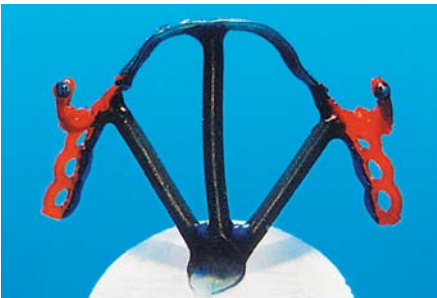
Nach dem Guß mit den Stirnbohrern 1,0 und 1,4 die Interlockführungen des Cyclo von Miniaturperlen oder Unreinheiten befreien. Maximal bei 5.000 Touren am Handstück oder mit einem Griffel und den Stirnbohrern.



Nachdem die Funktion und Passung der Systemsekunda das sichergestellt ist werden die Kronen verblendet.



Nun wird der Modellguß auf das Meistermodell modelliert.



Durch passgenaues Umfassen der Systemsekunda wird bei der Fertigstellung ein optimaler Halt erzielt.



Der Verbund zwischen Modellguß und der Systemsekunda kann durch Löten, Lasern oder Kleben erzielt werden. Wichtig ist, dass die Führung zwischen Modellguß und Systemsekunda optimal ist.

... aktive Verbindungselemente



2

■ Aktive Verbindungselemente ■

Systemsekunda SK4
⇒ Inox ⇔ Edelstahl

DIN 4310



Cyclo CS001

⇒ Material Pomp



... das sitzt!

CDN11



Primärteil Cylindra

⇒ Material Pomp



Sekundärteil Cylindra

⇒ Material Pomp



SP11



Primärteil Sphera

⇒ Material Pomp



Sekundärteil Sphera

⇒ Material Pomp



Sphera Best.-Nr.: SF01	Standard Friktion - rot	Cylindra Best.-Nr.: CF01
Sphera Best.-Nr.: SF02	Soft Friktion - orange	Cylindra Best.-Nr.: CF02
Sphera Best.-Nr.: SF03	Starke Friktion - blau	Cylindra Best.-Nr.: CF03

- Zeilerstraße 57
- 97 437 Haßfurt
- Tel.: +49 9521-954 226
- Fax: +49 9521-954 227

- www.zankl-dental.de
- info@zankl-dental.de

Zankl
Dental
Labor und Produkte

CE 0535

Geschäftsführer ■ Markus Zankl